

PROCEDURA APERTA PER LA CONCESSIONE
IN LOCAZIONE DELLE SUPERFICI DELLE COPERTURE
DI ALCUNI IMMOBILI DI PROPRIETÀ CONSORTILE
DA UTILIZZARE PER L'INSTALLAZIONE
DI IMPIANTI FOTOVOLTAICI

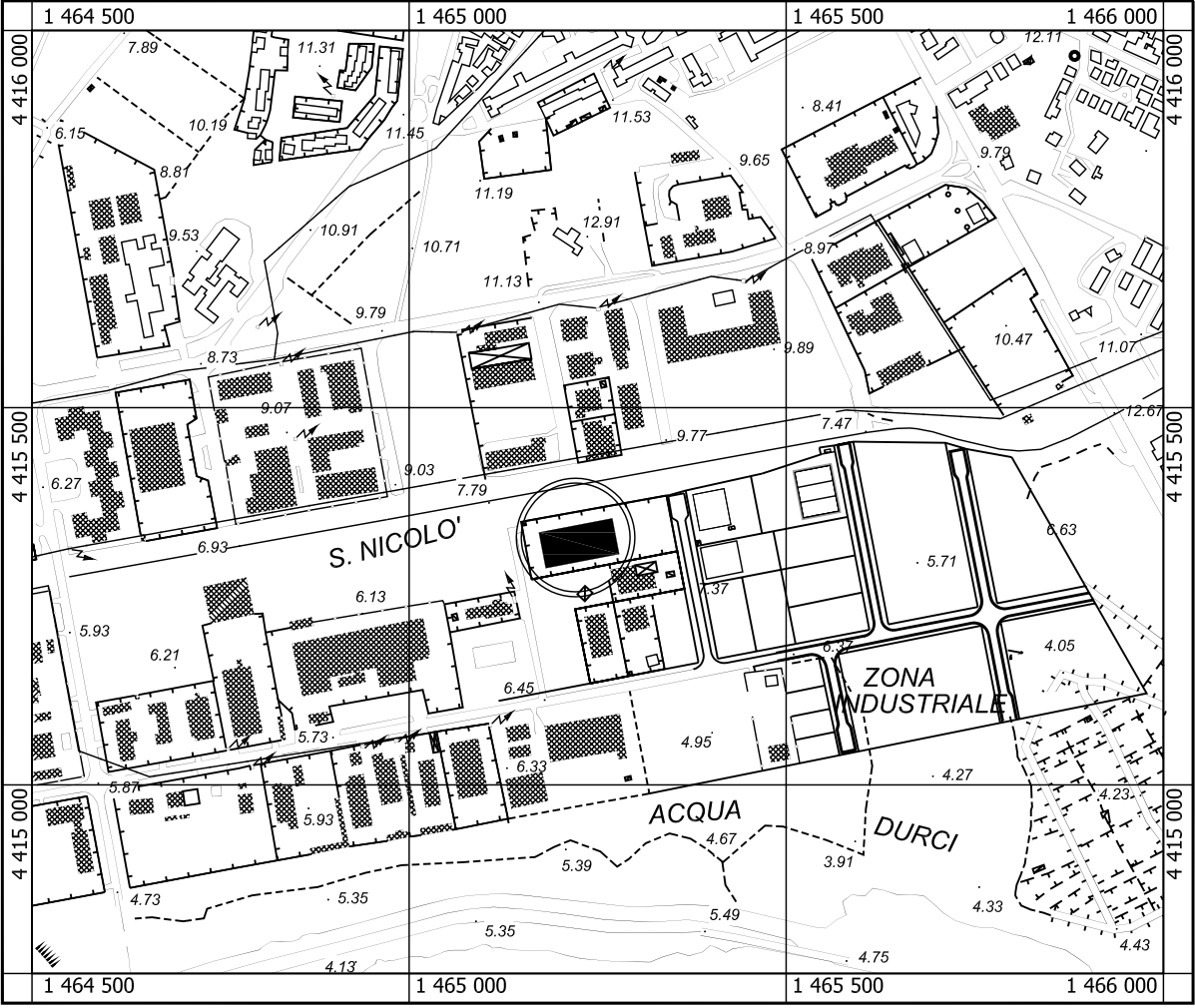
CORPO NORD - SITO N° 6
CAPANNONE "EX LAMBIASI"
PLANIMETRIE
PIANTA COPERTURA E SEZIONE

DATA: _____

ALLEGATO
05

CARTA TECNICA REGIONALE NUMERICA

SEZIONE 528120 SANTA GIUSTA SCALA 1:10.000



QUADRI D'UNIONE

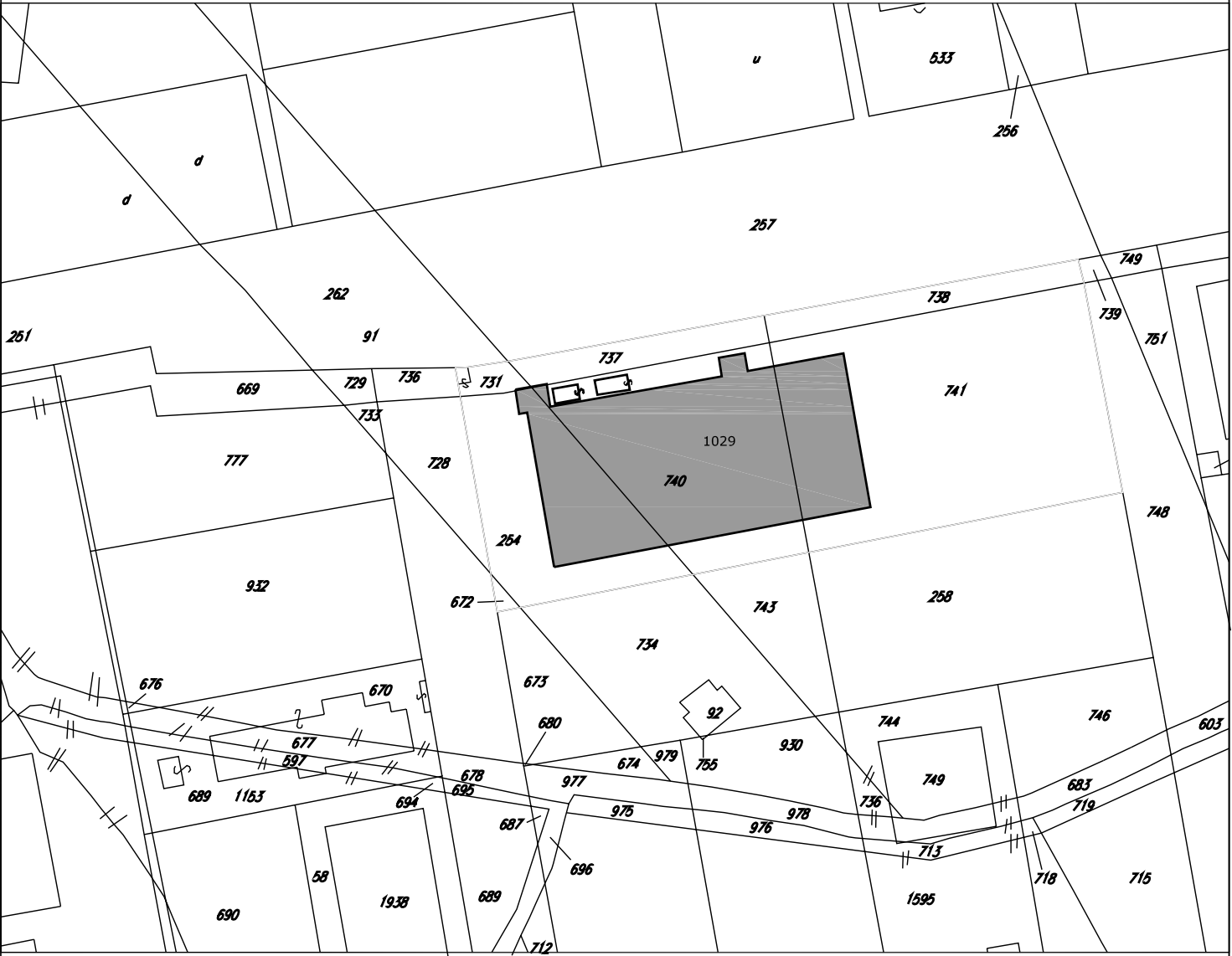
Foglio 1:150.000 S.E.M.	
514	515
529	
538	539

Sezioni 1:10.000			
010	020	030	040
050	060	070	080
090	100	110	
130	140	150	160



PLANIMETRIA CATASTALE

COMUNE DI ORISTANO
C.T.: Foglio 21 m.le 254 - 672 - 731 - 737 - 738 - 740 - 741
N.C.E.U.: Foglio 21 m.le 1029

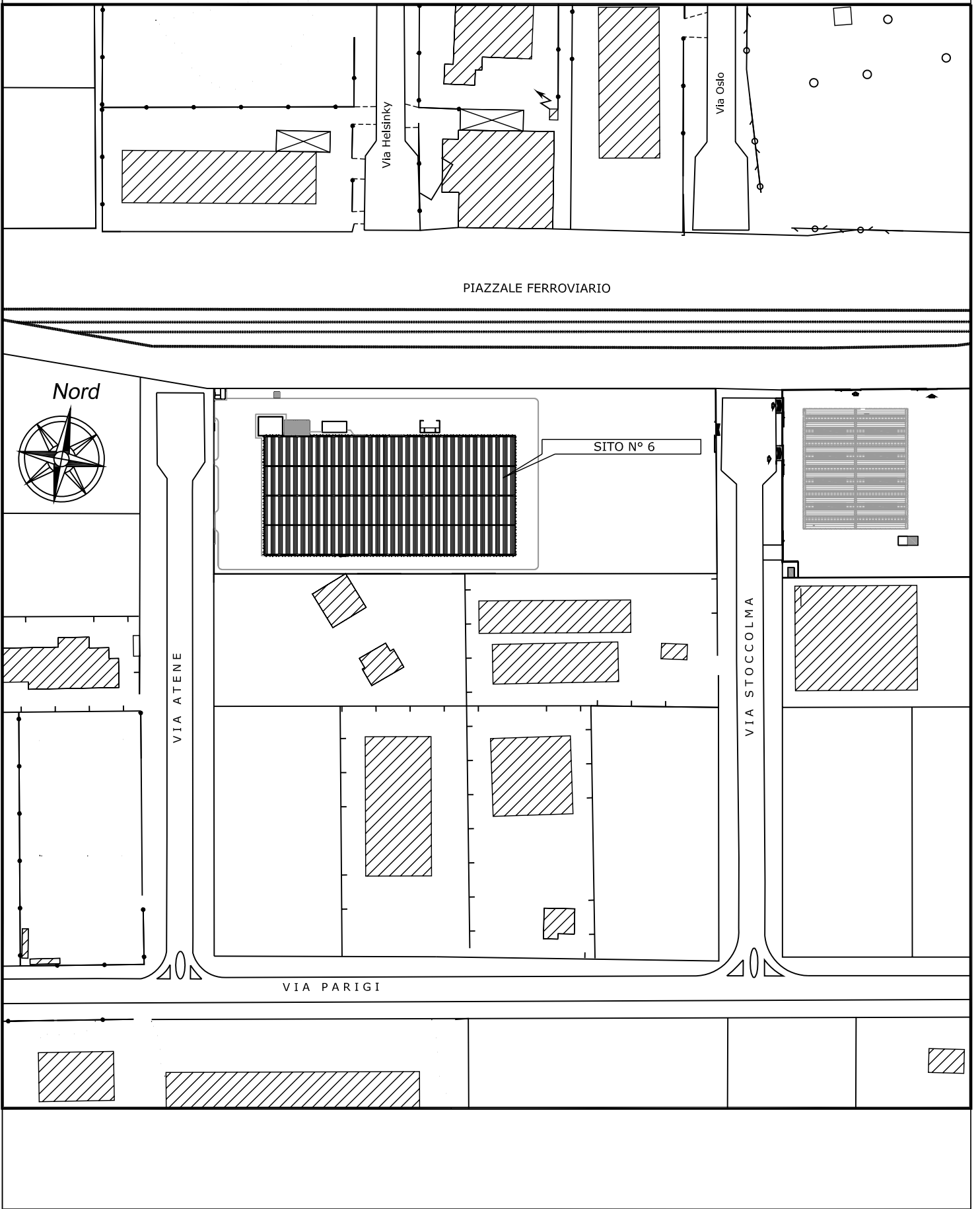


SCALA 1:2.000



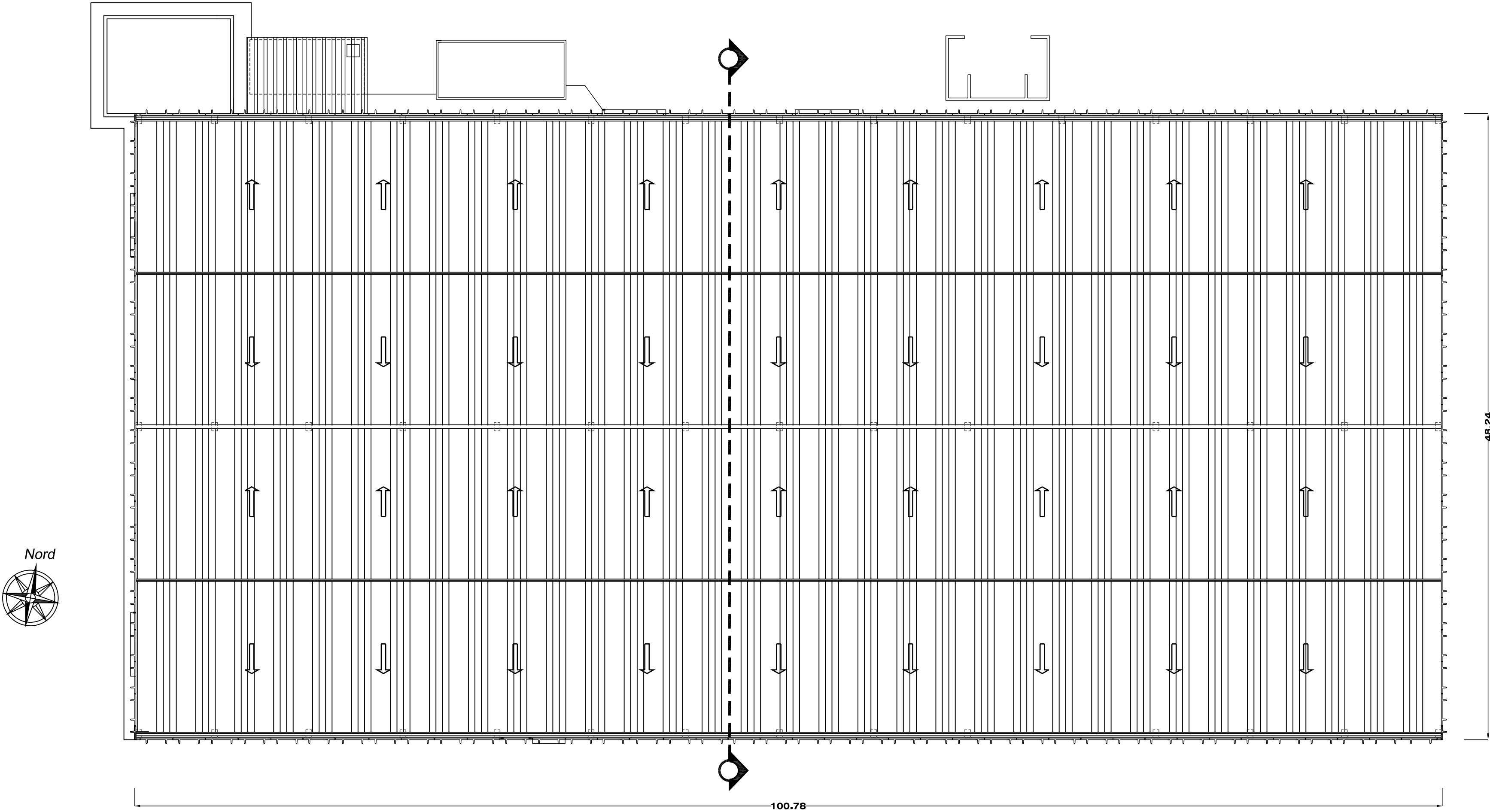
STRALCIO PLANIMETRICO

SCALA 1:2.000



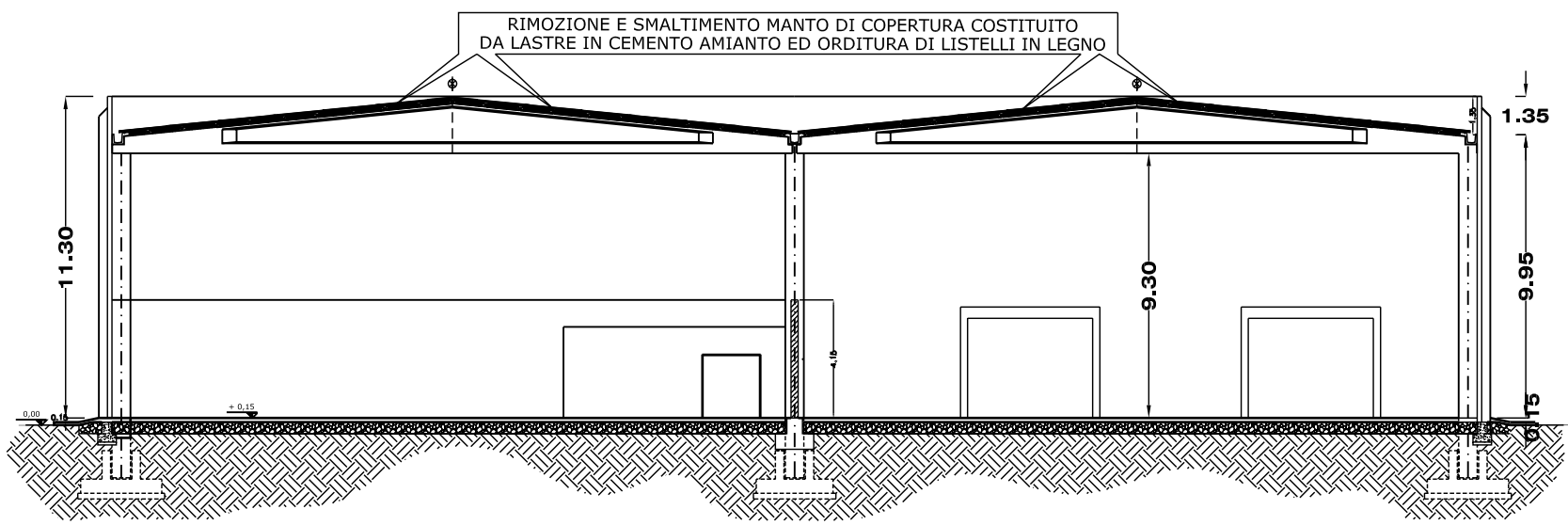
PIANTA COPERTURA

SCALA 1:250



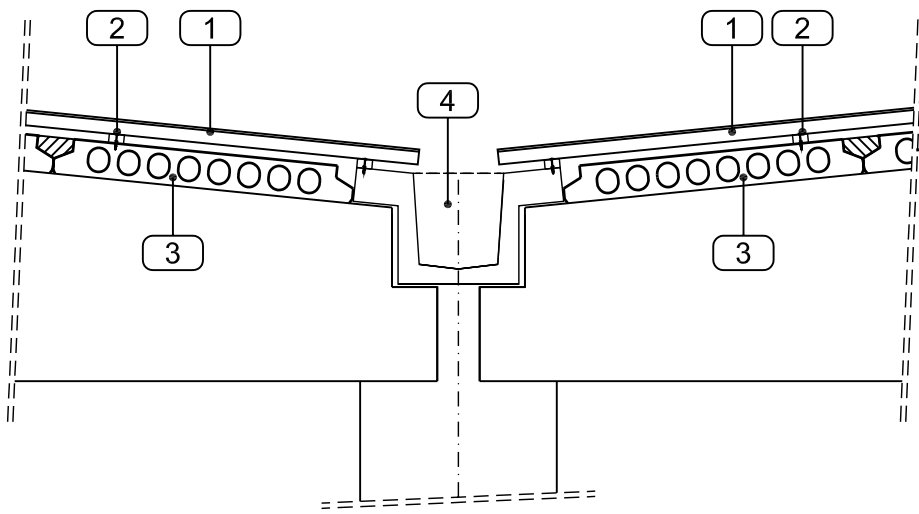
SEZIONE

SCALA 1:250



PARTICOLARE

SCALA 1:25



1 LASTRE PIANE ONDULATE IN CEMENTO AMIANTO
2 LISTELLO IN LEGNO DA RIMUOVERE E SMALTIRE
SECONDO LA VIGENTE NORMATIVA IN MATERIA

3 PANNELLO FOTOVOLTAICO
4 CANALE DI GRONDA